



**PRODUKTBEKRIVELSE:**

FSI Pyrocoustic® akryl brandfuge er en én-komponent polymer fugemasse, der under et brandforløb opretholder integriteten i vægge, når der forsegles korrekt omkring rør, kabler og andre installationer.

Produktet bibeholder sin elasticitet og optager bevægelser i konstruktionen, samt installationer i hele sin levetid.

FSI Pyrocoustic® akryl brandfuge er halogenfri og udleder ingen gasser eller biprodukter under et brandforløb, og indeholder ingen materialer som har negativ indvirkning på miljøet.

Produktet er tilsat fungicider der modstår råd, skimmel og svamp.

Understøtter **GREEN BUILDING / SVANEMÆRKET byggeri / LEED bæredygtigt byggeri.**

Beskrivelse:	Resultat:	Test standard:
Emballage	310 ml/tube – 600 ml/pose – 5 kg spand	
Farve	Hvid – andre farver leveres på forespørgsel	
Påføringstemperatur	+5° til +40° C	
Tørrehastighed	3mm pr. dag ved 50% luftfugtighed	
Klæbefri	ca. 30 min ved 50% luftfugtighed / 23° C	
Krympning	Ca. 12%	
Fleksibilitet	Forbliver fleksibel (polymer)	EN 1366-4:2006 + A1:2010
Densitet	1,56 – 1,66 g/cm³	ISO 2811-1:2011
VOC % (105° C)	3.6	LEED / bæredygtigt byggeri
Vandafvisende	God ved fuldhærdet	
UV resistent	God	
Lydreduktion	Op til 63 dB - R <sub>w</sub> (C;C <sub>tr</sub> ):63(-2;-7) dB	EN ISO 10140-2:2010
Luftgennemtrængning	600Pa – 100Pa 0.0/0.0 m³/t/m²	EN 1026
Klassificering		EAD 350454-11-1104
Forordning	EU nr. 305/2011	ETAG 026-1, 026-2 & 026-3
Brandcertificering	European Technical Assessment - ETA	ETA 20/1028 - gennemføring ETA 20/1029 - lineære fuge
Brandklassifikation		EN 13501-1 & EN 13501-2
Holdbarhed / uåbnet	18 måneder fra produktionsdato. Opbevares tørt ved +5° til +30° C	
Levetid	30 år	

**INSTALLATION:**

1. Rengør åbningen eller fugen for støv, snavs og oliesterer
2. Sikre at gennemføringen eller fugen er fyldt ud med passende bagstop, hvis dette er påkrævet. Ved bagstop følges vores generelle anvisninger, men for optimalt resultat kan der i alle tilfælde bruges FIREprotect bagstop af keramiske mineralfibre 128 kg/m³.
3. Påfør FSI Pyrocoustic® akryl brandfuge til foreskrevne bredde/dybde.
4. Med en fugtig pensel eller passende spartel opnås en flot finish.
5. Kan overmales med alkyd maling.
6. Rengøring, samt glitning af fuge foretages med vand.



Installation:	Dimensioner:	Fugebredde / -dybde
Kabler – enkelte	Op til 80 mm	10-30 mm / 25 mm
Kabelbundter	Op til 100 mm	10-30 mm / 25 mm
Kabelbakker	450 x 100 mm	10-30 mm / 25 mm
PVC-rør	Op til 40 mm	10-30 mm / 10 mm
Stål- og kobberør	Op til 159 mm	10-30 mm / 25 mm
Stål- og kobberør (kontinuerligt isoleret)	Op til 159 mm (min. 80kg/m³)	20-30 mm / 25 mm
Ventilation	1000 x 1000 mm / Ø1000 mm	10-30 mm / 25 mm
Lineære fuger	Beton – Beton Gips – Beton	1 – 50 mm / 25 mm 10-20 mm / 12,5 mm

I installationsvejledningerne tages der udgangspunkt i brandmodstand på 60 min. Produkterne kan i de fleste tilfælde klare skrapere krav – kontakt derfor FIREprotect.dk hvis det foreskrives i byggeriet.

**Forbehold:**

Som del af producentens politik om hele tiden at kunne forbedre produkterne, tages der forbehold for rettighederne til at ændre eller forandre produktspecifikationer uden varsel. Al information i dette dokument er kun vejledende og da leverandøren ikke har nogen kontrol med selve installationerne eller byggeprojekterne, gives der ikke garanti på færdige brandlukninger og leverandøren har ingen ansvar ved tab eller skade som må følge med brugen af produktet i dette dokument.

### Kabel EI60 - gipsvæg

Dimensioner: ≤80 mm  
Fugebredde: 10-30 mm (begge sider)  
Fugedybde: 25 mm  
Bagstop: Ingen krav

FIREprotect keramisk bagstop anbefales altid for at sikre både korrekt fugedybde og bedre hæftelse.

Hvis åbningen er for stor, kan der bruges FSI Stopseal brandplade eller FSI Silverseal brandgips.



### Kabelbundet EI60 - gipsvæg

Dimensioner: ≤100 mm  
Fugebredde: 10-30 mm (begge sider)  
Fugedybde: 25 mm  
Bagstop: Ingen krav

FIREprotect keramisk bagstop anbefales altid for at sikre både korrekt fugedybde og bedre hæftelse.

Hvis åbningen er for stor, kan der bruges FSI Stopseal brandplade eller FSI Silverseal brandgips

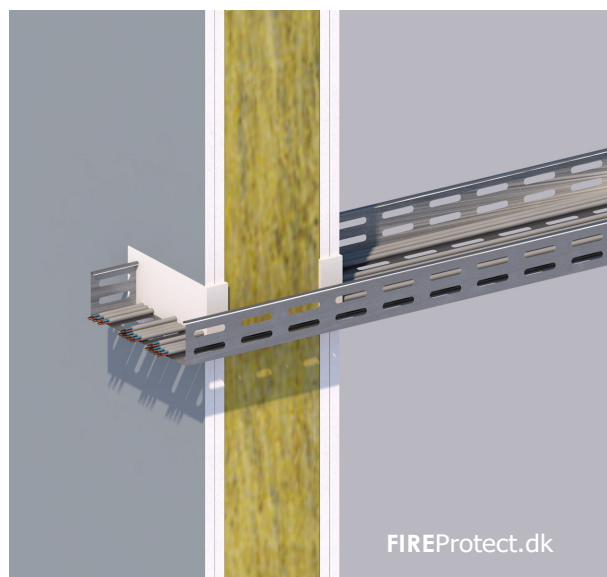


### Kabelbakker EI60 - gipsvæg

Dimensioner: 450 x 100 mm  
Fugebredde: 10-30 mm (begge sider)  
Fugedybde: 25 mm  
Bagstop: Ja (keramisk 128 kg/m<sup>3</sup> / stenuld 80 kg/m<sup>3</sup>)

FIREprotect keramisk bagstop anbefales altid for at sikre både korrekt fugedybde og bedre hæftelse.

Hvis åbningen er for stor, kan der bruges FSI Stopseal brandplade eller FSI Silverseal brandgips.

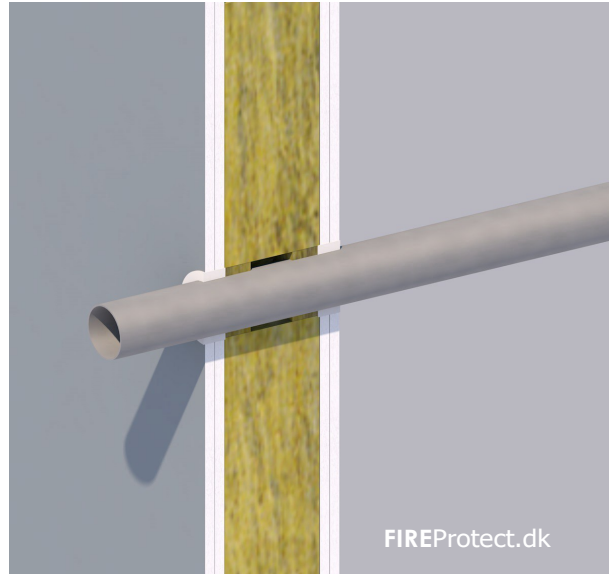


### Plastrør EI60 - gipsvæg

Dimensioner:  $\leq 40$  mm  
Fugebredde: 10-30 mm (begge sider)  
Fugedybde: 10 mm  
Bagstop: Ja (keramisk 128 kg/m<sup>3</sup> / stenuld 80 kg/m<sup>3</sup>)

FIREprotect keramisk bagstop anbefales altid for at sikre både korrekt fugedybde og bedre hæftelse.

Hvis åbningen er for stor, kan der bruges FSI Stopseal brandplade eller FSI Silverseal brandgips.



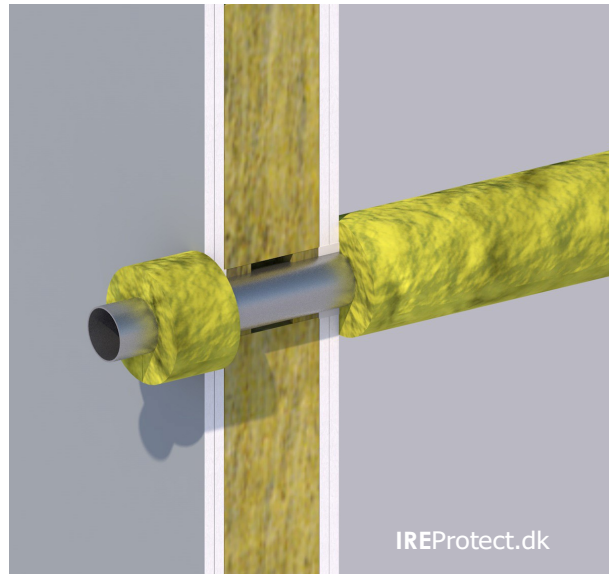
### Stål- og kobberør EI60 - gipsvæg

Dimensioner:  $\leq 159$  mm  
Fugebredde: 10-30 mm (begge sider)  
Fugedybde: 25 mm  
Bagstop: Ingen krav

FIREprotect keramisk bagstop anbefales altid for at sikre både korrekt fugedybde og bedre hæftelse.

Hvis åbningen er for stor, kan der bruges FSI Stopseal brandplade eller FSI Silverseal brandgips.

Røret isoleres på begge sider med mineraluld 80 kg/m<sup>3</sup>.



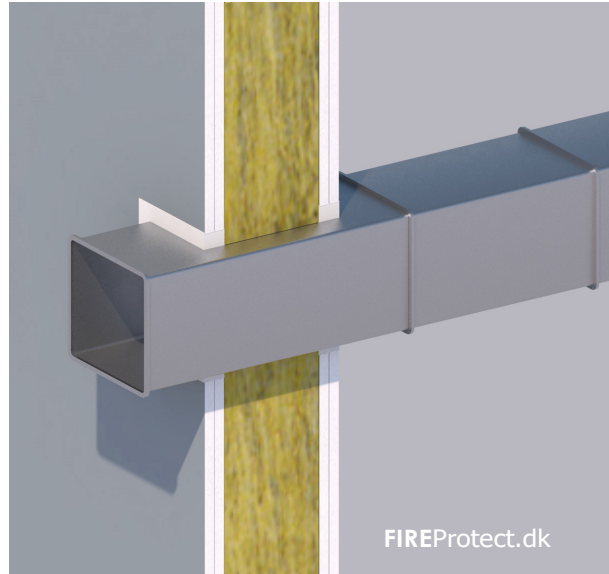
### Ventilationskanal E60 - gipsvæg

Dimensioner: 1000 x 1000 mm  
Fugebredde: 10-30 mm (begge sider)  
Fugedybde: 25 mm  
Bagstop: Ja (keramisk 128 kg/m<sup>3</sup> / stenuld 80 kg/m<sup>3</sup>)

FIREprotect keramisk bagstop anbefales altid for at sikre både korrekt fugedybde og bedre hæftelse.

Hvis åbningen er for stor, kan der bruges FSI Stopseal brandplade eller FSI Silverseal brandgips.

Der henvises til isoleringsproducentens anvisninger for brandmodstand EI30 / EI60



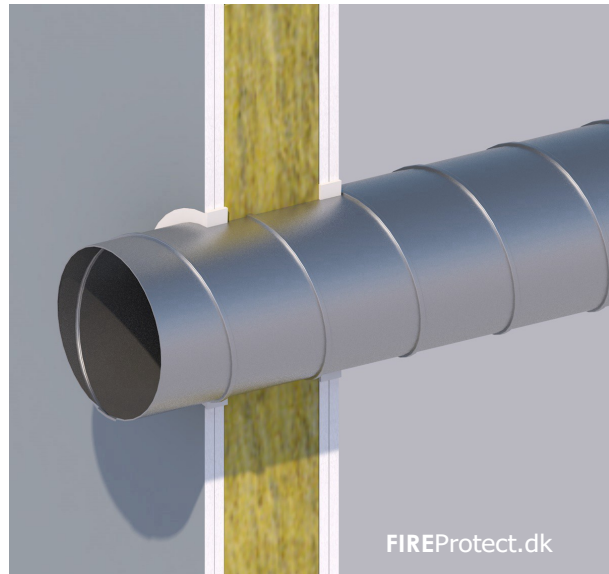
### Ventilationskanal E60 - gipsvæg

Dimensioner: Ø1000 mm  
Fugebredde: 10-30 mm (begge sider)  
Fugedybde: 25 mm  
Bagstop: Ja (keramisk 128 kg/m<sup>3</sup> / stenuld 80 kg/m<sup>3</sup>)

FIREprotect keramisk bagstop anbefales altid for at sikre både korrekt fugedybde og bedre hæftelse.

Hvis åbningen er for stor, kan der bruges FSI Stopseal brandplade eller FSI Silverseal brandgips.

Der henvises til isoleringsproducentens anvisninger for brandmodstand EI30 / EI60



### Kabel EI60 - betonvæg

Dimensioner: ≤80 mm  
Fugebredde: 10-30 mm (begge sider)  
Fugedybde: 25 mm  
Bagstop: Ja (keramisk 128 kg/m<sup>3</sup> / stenuld 80 kg/m<sup>3</sup>)

FIREprotect keramisk bagstop anbefales altid for at sikre både korrekt fugedybde og bedre hæftelse.

Hvis åbningen er for stor, kan der bruges FSI Stopseal brandplade eller FSI Silverseal brandgips.



### Kabelbundter EI60 - betonvæg

Dimensioner: ≤100 mm  
Fugebredde: 10-30 mm (begge sider)  
Fugedybde: 25 mm  
Bagstop: Ja (keramisk 128 kg/m<sup>3</sup> / stenuld 80 kg/m<sup>3</sup>)

FIREprotect keramisk bagstop anbefales altid for at sikre både korrekt fugedybde og bedre hæftelse.

Hvis åbningen er for stor, kan der bruges FSI Stopseal brandplade eller FSI Silverseal brandgips.



### Kabelbakker EI60 - betonvæg

Dimensioner: 450 x 100 mm  
Fugebredde: 10-30 mm (begge sider)  
Fugedybde: 25 mm  
Bagstop: Ja (keramisk 128 kg/m<sup>3</sup> / stenuld 80 kg/m<sup>3</sup>)

FIREprotect keramisk bagstop anbefales altid for at sikre både korrekt fugedybde og bedre hæftelse.

Hvis åbningen er for stor, kan der bruges FSI Stopseal brandplade eller FSI Silverseal brandgips.



### Plastrør EI60 - betonvæg

Dimensioner:  $\leq 40$  mm  
Fugebredde: 10-30 mm (begge sider)  
Fugedybde: 10 mm  
Bagstop: Ja (keramisk 128 kg/m<sup>3</sup> / stenuld 80 kg/m<sup>3</sup>)

FIREprotect keramisk bagstop anbefales altid for at sikre både korrekt fugedybde og bedre hæftelse.

Hvis åbningen er for stor, kan der bruges FSI Stopseal brandplade eller FSI Silverseal brandgips.



### Stål- og kobberør EI60 - betonvæg

Dimensioner:  $\leq 159$  mm  
Fugebredde: 10-30 mm (begge sider)  
Fugedybde: 25 mm  
Bagstop: Ja (keramisk 128 kg/m<sup>3</sup> / stenuld 80 kg/m<sup>3</sup>)

FIREprotect keramisk bagstop anbefales altid for at sikre både korrekt fugedybde og bedre hæftelse.

Hvis åbningen er for stor, kan der bruges FSI Stopseal brandplade eller FSI Silverseal brandgips.

Røret isoleres på begge sider med mineraluld 80 kg/m<sup>3</sup>.



### Ventilationskanal E60 - betonvæg

Dimensioner: 1000 x 1000 mm  
Fugebredde: 10-30 mm (begge sider)  
Fugedybde: 25 mm  
Bagstop: Ja (keramisk 128 kg/m<sup>3</sup> / stenuld 80 kg/m<sup>3</sup>)

FIREprotect keramisk bagstop anbefales altid for at sikre både korrekt fugedybde og bedre hæftelse.

Hvis åbningen er for stor, kan der bruges FSI Stopseal brandplade eller FSI Silverseal brandgips.

Der henvises til isoleringsproducentens anvisninger for brandmodstand EI30 / EI60



### Ventilationskanal E60 - betonvæg

Dimensioner: Ø1000 mm  
Fugebredde: 10-30 mm (begge sider)  
Fugedybde: 25 mm  
Bagstop: Ja (keramisk 128 kg/m<sup>3</sup> / stenuld 80 kg/m<sup>3</sup>)

FIREprotect keramisk bagstop anbefales altid for at sikre både korrekt fugedybde og bedre hæftelse.

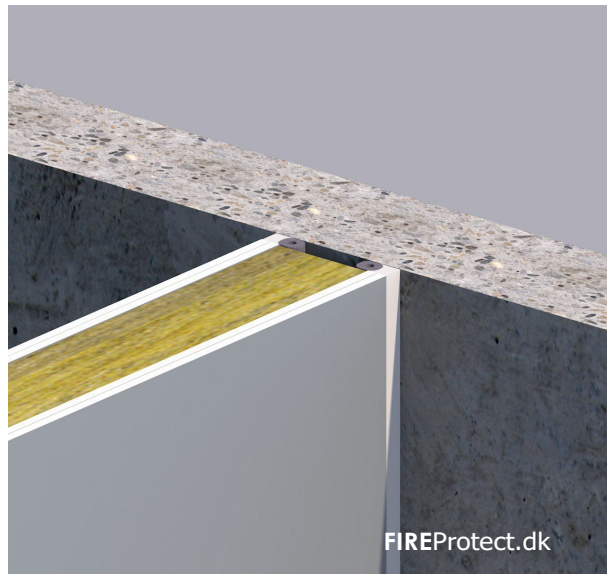
Hvis åbningen er for stor, kan der bruges FSI Stopseal brandplade eller FSI Silverseal brandgips.

Der henvises til isoleringsproducentens anvisninger for brandmodstand EI30 / EI60



### Gips-Beton EI60

Fugebredde: 10-50 mm  
Fugedybde: 12,50 mm  
Bagstop: Ingen krav



### Beton-Beton EI120

Fugebredde: 1-50 mm  
Fugedybde: 25 mm  
Bagstop: Ingen krav





# **FIRE**Protect.dk

-leverandør af passiv brandsikring



**FIRE**Protect.dk

Industrivej 8  
6560 Sommersted  
Tel.: +45 41234700

**FIRE**Protect.dk

Uddannelsescenter  
Vallensbækvej 44  
2625 Vallensbæk  
Tel.: +45 41234700